



SAFEENERGY

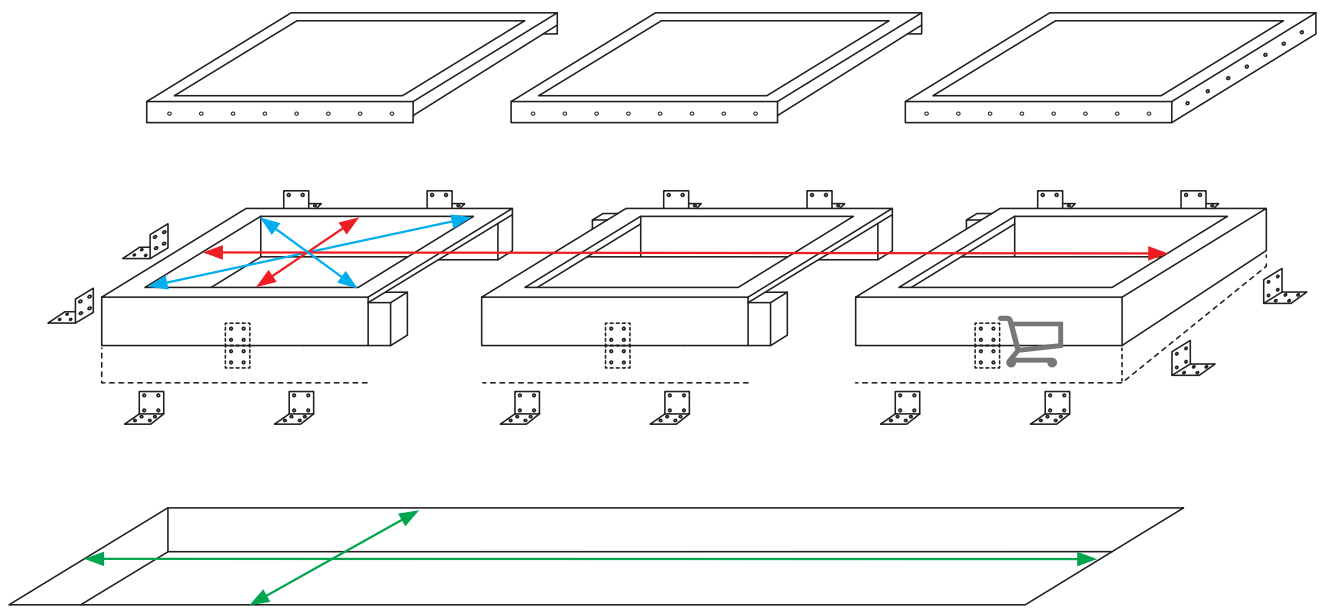
VELUX®

Commercial

Manual de Instalação

Linearlight

Manual de montagem rápida - Linearlight



1 - Aplicação de cola e veda nas uniões dos módulos



2 - Colocação dos módulos sobre o negativo



2 - Fixação mecânica dos módulos



4 - fixação dos módulos à laje/murete
(esquadros de fixação não incluídos)

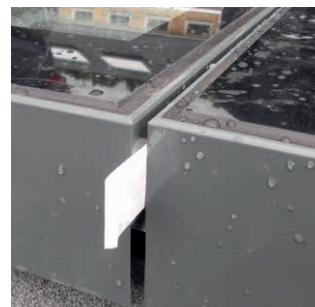
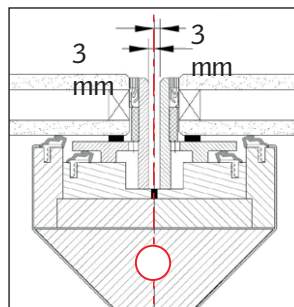
Manual de montagem rápida - Linearlight (continuação)



5 - aplicação de tela e perfil de fixação mecânico. (não incluídos)



6 - aplicação de cola e veda nas uniões dos módulos e aplicação da caleira.



7 - colocação dos vidros sobre os módulos, garantindo um espaçamento de 3mm entre eles.



8 - fixação dos vidros ou dobradiças.



6 - Ligações elétricas no módulo de ventilação natural

NOTAS:

- é recomendada uma inclinação mínima de 5° para evitar acumulação de lixo no vidro.
- a inclinação máxima de instalação é de 15°
- a Safe Energy não se responsabiliza por danos decorrentes da incorreta instalação ou uso do produto, caso seja instalado por entidade externa à empresa.



SAFEENERGY

VELUX®

Commercial

Rua de Santa Isabel Lote 2 R/C Esq.

Repeses 3500-726 Viseu

T +351 232 428 290

geral@safeenergy.pt

www.safeenergy.pt